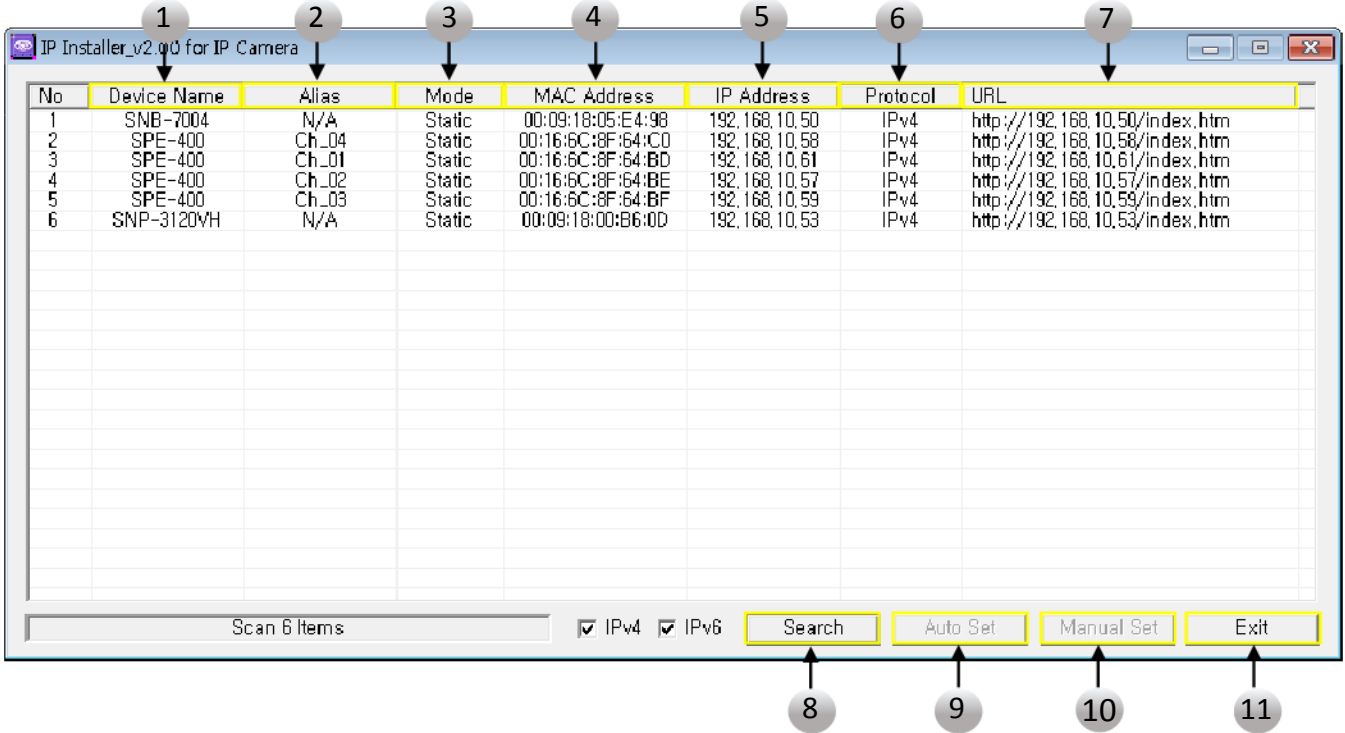


# NVR 간편 매뉴얼

## Step. 1 카메라 등록

(IP Camera Search Tool 프로그램이 필요합니다.)



※ NVR프로그램의 카메라 탐색기능 사용시 카메라 탐색이 안되는 경우 Search Tool 프로그램으로 IP카메라 설정 후 다시 검색을 해줍니다.

1	<b>Device Name</b>	연결된 네트워크 장치의 모델명입니다. 칼럼을 누르면 모델명 기준으로 정렬합니다. 단, 검색 도중 누르면 검색이 중단됩니다.
2	<b>Alias</b>	연결된 네트워크 장치의 채널명 입니다.
3	<b>Mode</b>	<Static>, <Dynamic> 중 현재 연결된 네트워크의 상태를 나타냅니다.
4	<b>MAC Address</b>	연결된 네트워크 장치의 인터넷 주소입니다. 컬럼을 누르면 인터넷 주소 기준으로 정렬합니다. 단, 검색 도중 누르면 검색이 중단됩니다.
5	<b>IP Address</b>	IP Camera의 할당 받는 IP주소 입니다.
6	<b>Protocol</b>	IP Camera의 할당 받는 네트워크 설정 입니다. IP Camera의 초기값은 'IPv4' 입니다.
7	<b>URL</b>	IP Camera의 URL 주소 입니다.
8	<b>Search</b>	네트워크 상에 연결된 IP Camera를 검색 합니다.
9	<b>Auto Set</b>	네트워크 설정을 IP Camera Search Tool이 자동으로 설정 해줍니다.
10	<b>Manual Set</b>	네트워크 설정을 사용자가 직접 입력합니다.
11	<b>Exit</b>	IP Camera Search Tool 프로그램을 종료합니다.

본 설정은 삼성 IP Camera Search Tool 기반으로 제작되었습니다. 제품에 따라 Search Tool 설정방법이 다를 수 있습니다.

NVR프로그램의 카메라를 등록 하기 위하여 DHCP 또는 IP Camera의 주소를 고정으로 잡아 설정 합니다.

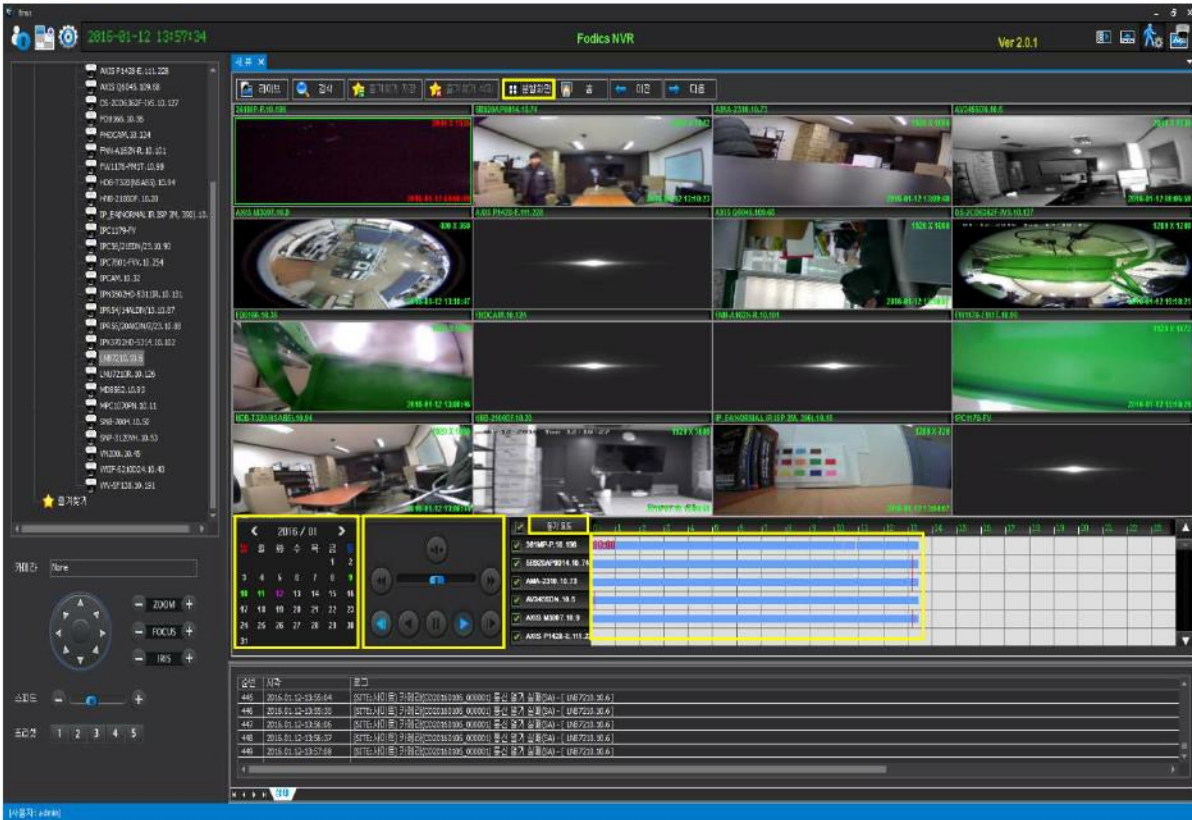
# NVR 간편 매뉴얼

## Step. 2 라이브 기능



	<b>로그인</b> - 로그인 또는 로그오프		<b>라이브</b> - 실시간 영상 확인
	<b>뷰어 탭 생성</b> - 새로운 뷰어 탭 을 추가		<b>검색</b> - 녹화된 영상 확인
	<b>환경설정</b> - 카메라 등록, 저장공간 설정, 사용자 (추가,삭제),녹화 스케줄		<b>즐거찾기 저장</b> - 선택한 분할화면, 카메라를 즐겨찾기 등록
	<b>보조창</b> - 카메라의 표시 창, PTZ 컨트롤 창을 숨기거나 보여줌		<b>즐거찾기 삭제</b> - 등록된 즐겨찾기 삭제
	<b>로그뷰어</b> - 로그정보를 보여 숨기거나 보여줌		<b>분할화면</b> - (1,4,6,8,9,10,12,13,16,20,24,25,30,36,40,48,49,64) 분할 설정 이 가능
	<b>모션녹화설정</b> - 주간, 야간 민감도 설정, 모션영역설정		<b>홈</b> - 분할화면 에서 1번 카메라 영상을 출력
	<b>장치모니터링</b> - 카메라 상태, 서버 상태 확인		<b>이전</b> - 분할화면 에서 이전 카메라 영상 으로 전환
	<b>자동화면전환</b> - 영상을 순차 적으로 전환		<b>다음</b> - 분할화면 에서 다음 카메라 영상 으로 전환
	<b>버전</b> - 프로그램의 버전 확인		<b>타이틀</b> - 회사이름, 건물이름

# Step. 3 검색

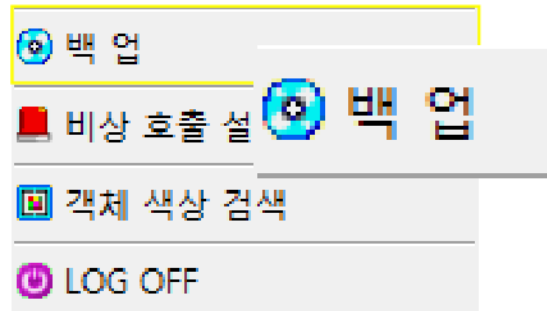
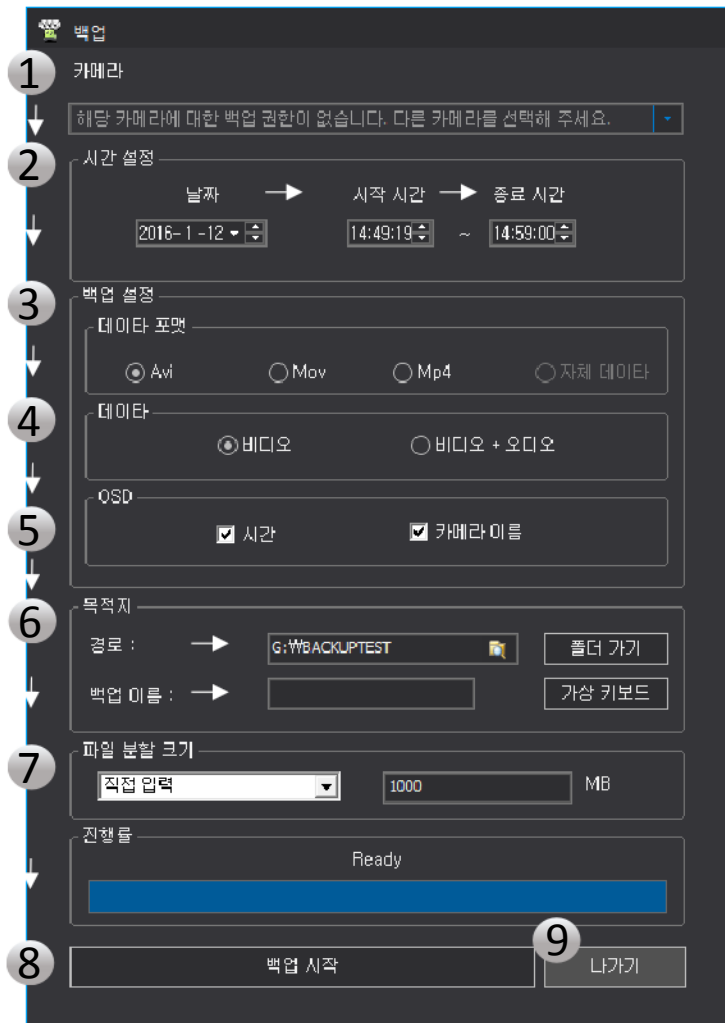


- ▶ 채널 삭제
- ▶ 전체 채널 삭제
- ▶ 자동 화면 전환
- ▶ 전체 화면
- ▶ 화면 캡처
- ▶ 한 채널 동시 다중 검색
- ▶ 파노라마 검색
- ▶ 화면 속성
- ▶ 장치 정보
- ▶ 장치 모니터링
- ▶ 카메라 유틸리티 연결
- ▶ 하드 디스크 상태 정보
- ▶ 즐겨찾기 저장
- ▶ 즐겨찾기 삭제
- ▶ 북마크 추가
- ▶ 북마크 매니저
- ▶ 북마크 검색
- ▶ 백업
- ▶ 비상 호출 설정
- ▶ 객체 색상 검색
- ▶ LOG OFF

	<b>분할 화면</b> - 분할 화면 - (1,4,6,8,9,10,12,13,16,20,24,25,30,36,40,48,49,64) 분할의 화면으로 녹화된 영상 확인
	<b>날짜</b> - 녹화된 날짜(초록색)를 선택(보라색)하여 영상 확인 녹화가 안된 날짜(회색)는 영상 확인이 불가능
	<b>플레이어</b> - 녹화된 영상의 속도, 일시 정지, 한 프레임 확인, 순방향 재생, 역방향 재생을 선택하여 영상 확인
	<b>타임라인</b> - 녹화된 영상의 시간,분 단위를 선택하여 영상 확인
	<b>동기모드</b> - 타임라인 선택 시 모든 채널의 영상이 선택된 시간으로 이동
	<b>비동기모드</b> - 각 채널 별 타임라인 설정
	<b>한 채널 동시 다중 검색</b> - 한 채널의 영상을 24분할로 각기 다른 시간의 영상을 동시 확인
	<b>파노라마 검색</b> - 선택된 채널의 영상을 파노라마 형식으로 확인
	<b>북마크 추가</b> - 북마크 추가를 선택한 영상,시간 북마크 매니저의 등록
	<b>북마크 매니저</b> - 북마크 추가된 자료 확인 가능, 북마크 추가
	<b>북마크 검색</b> - 등록된 북마크 영상을 확인

## Step. 4 백업

(마우스를 우클릭 하면 활성화 됩니다.)



1	백업을 받고자 하는 카메라 선택
2	백업을 받고자 하는 날짜,시간, 선택 후 종료시간 선택
3	백업을 진행할 방식 선택
4	백업을 진행할 데이터 선택 비디오(영상), 비디오+오디오(영상,음성)
5	영상의 자막 선택 (시간), (카메라 이름)
6	백업 자료를 저장할 드라이브,폴더 선택
7	백업 자료의 파일 분할 선택
8	백업 시작 버튼을 클릭합니다. (진행률에서 백업의 진행 상황을 확인 가능)
9	백업을 완료 후 “나가기“ 버튼을 클릭 후 백업 받은 영상 확인